

#进阶骑行

#潜泳水手

#高山滑雪

#溯溪远足

#垂钓野营

# 户外运动装趋势预测

## 跃动山海

2025/26 AUTUMN & WINTER THEMATIC ANALYSIS

TRENDS



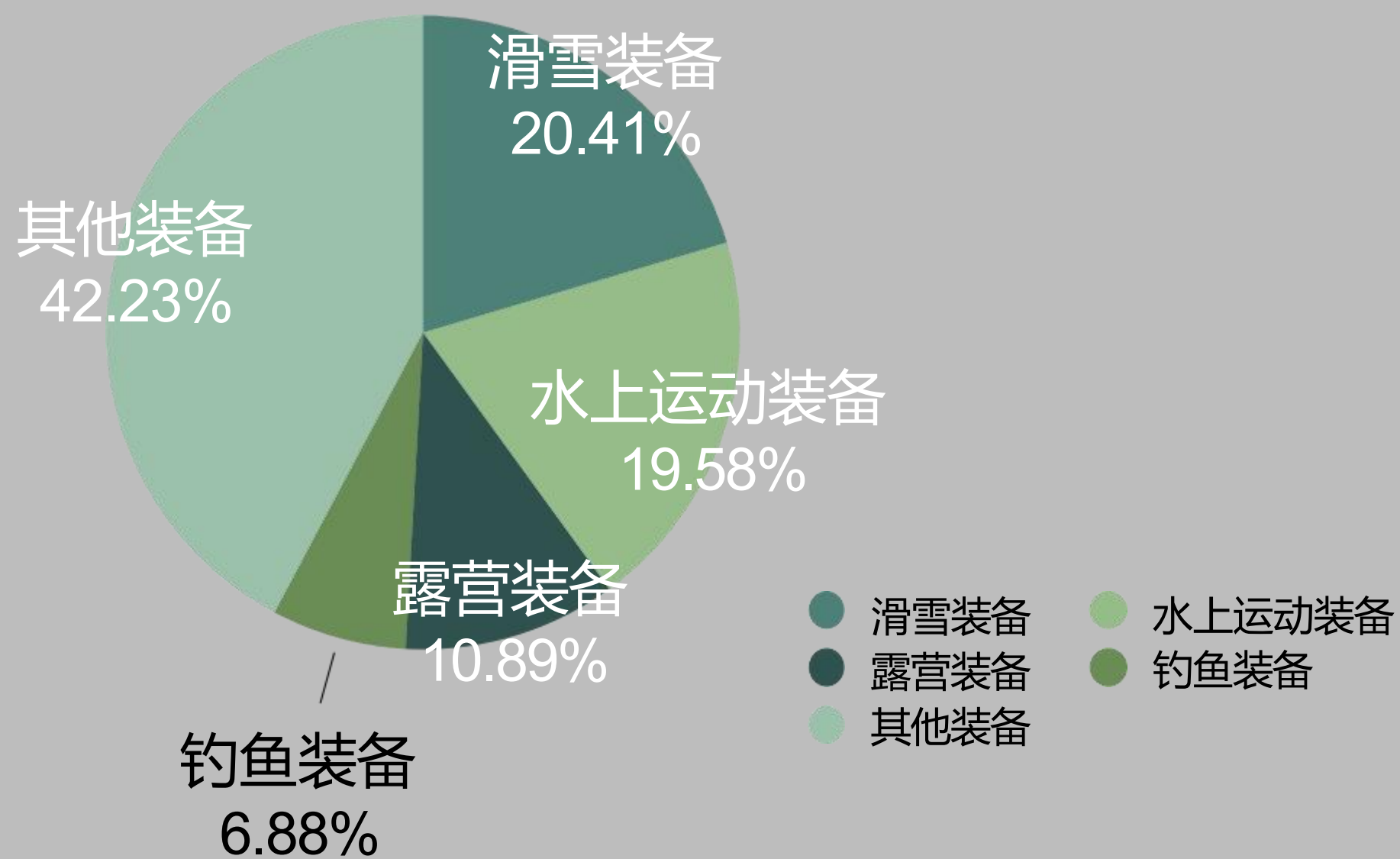


# 趋势前瞻

基于体育行业的赛事与政策影响，2024年中国户外运动人群进一步泛化，大众对户外运动的体验场景逐步扩展，呈现多元化运动趋势。消费者对于户外运动装备的需求也更加多样化和细化。他们更注重产品具备多功能、多用途和多场景。因此，胶囊系列与模块化系列更受市场欢迎。此外，运动户外不仅是为健康考虑，更多的年轻群体参与者将其作为社交载体。因此，户外装备突破运动装的边界，像时装融合，成为主流穿搭趋势之一。

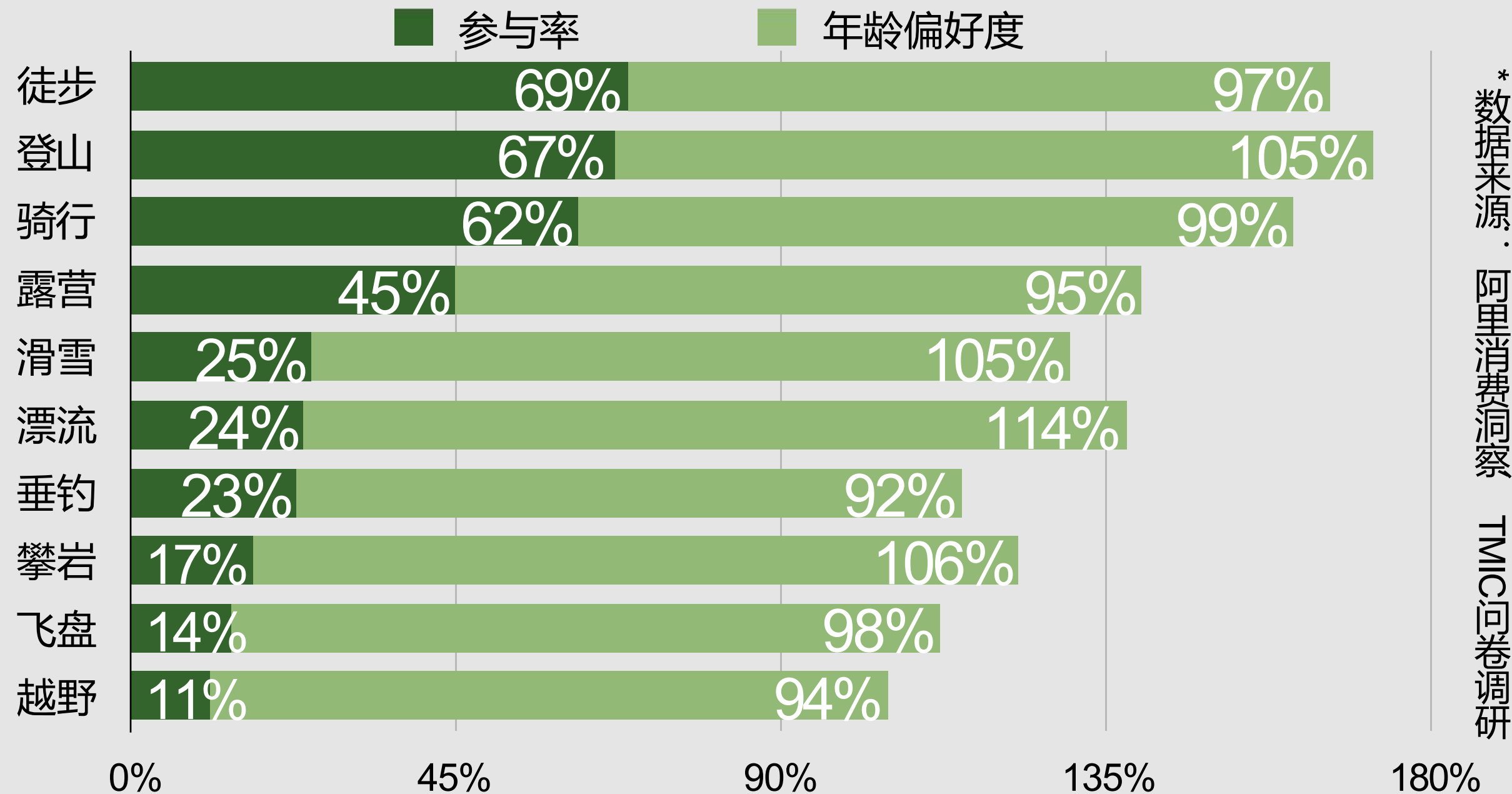
设计要点：模块化、胶囊系列、时尚感、功能性。

### 户外装备细分市场占比情况



\* 数据来源：中国产业研究院《2024年中国户外装备行业市场前景预测研究报告》

### 户外运动大众参与率及18-29岁参与度偏好



\* 数据来源：阿里消费洞察 TMC问卷调研

### 运动户外热门穿搭风格



\* 数据来源：小红书灵感平台笔记点击量排行榜



# 主题概述

“奔向自然”成为现代城市人群发泄压力的新出又，用近乎发疯似得极限运动宣泄自身情绪。又或是徒步原野的慢节奏，回归自然，疗愈身心。户外运动在逐渐的成为全新的生活方式与社交途径。

“跃动山海”主题讲述了当下年轻群体的潮流运动，往往是老少皆宜的属性，可以覆盖大多数人群。值得注意的是，这些运动装都以功能性为前提进行时尚化突破，进而被消费者所认可。

从当下城市火热的骑行运动、因体育赛事火爆的游泳、冬季主流的滑雪以及全年皆宜的登山、徒步和垂钓等多种方面进行主题性趋势预测。





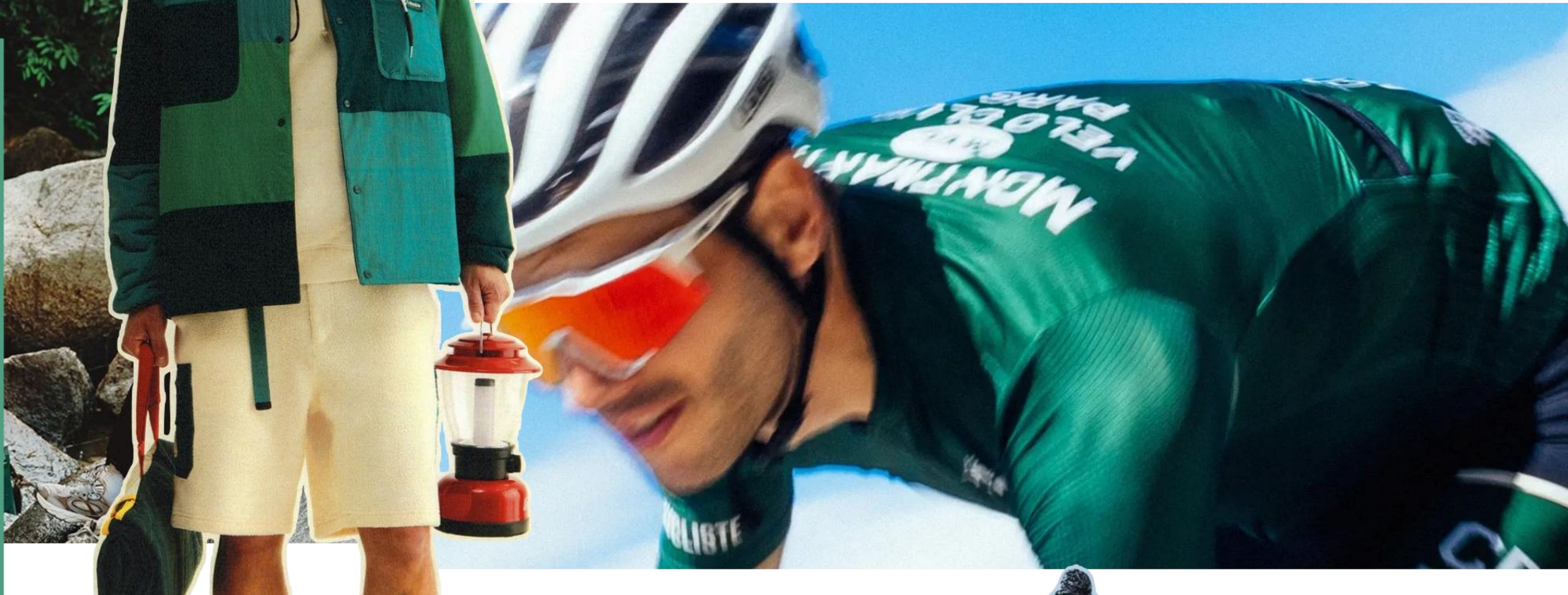


## KEY COLOR 关键色彩

祖母绿色

PANTONE 17-5641 TCX

“祖母绿色”是一种自带复古氛围与活力感的色彩，有着较强的天然矿物质感。作为户外运动装，较为醒目且充满安全感与自然疗愈气息。







## KEY COLOR 关键色彩

秋季无花果

PANTONE 19-1718 TCX

“秋季无花果”在秋冬有着浓厚且复古的质朴感。从2024/25秋冬秀场上延续而来。用作主色调，为款式营造秋冬温暖的假日感。





## KEY COLOR 关键色彩

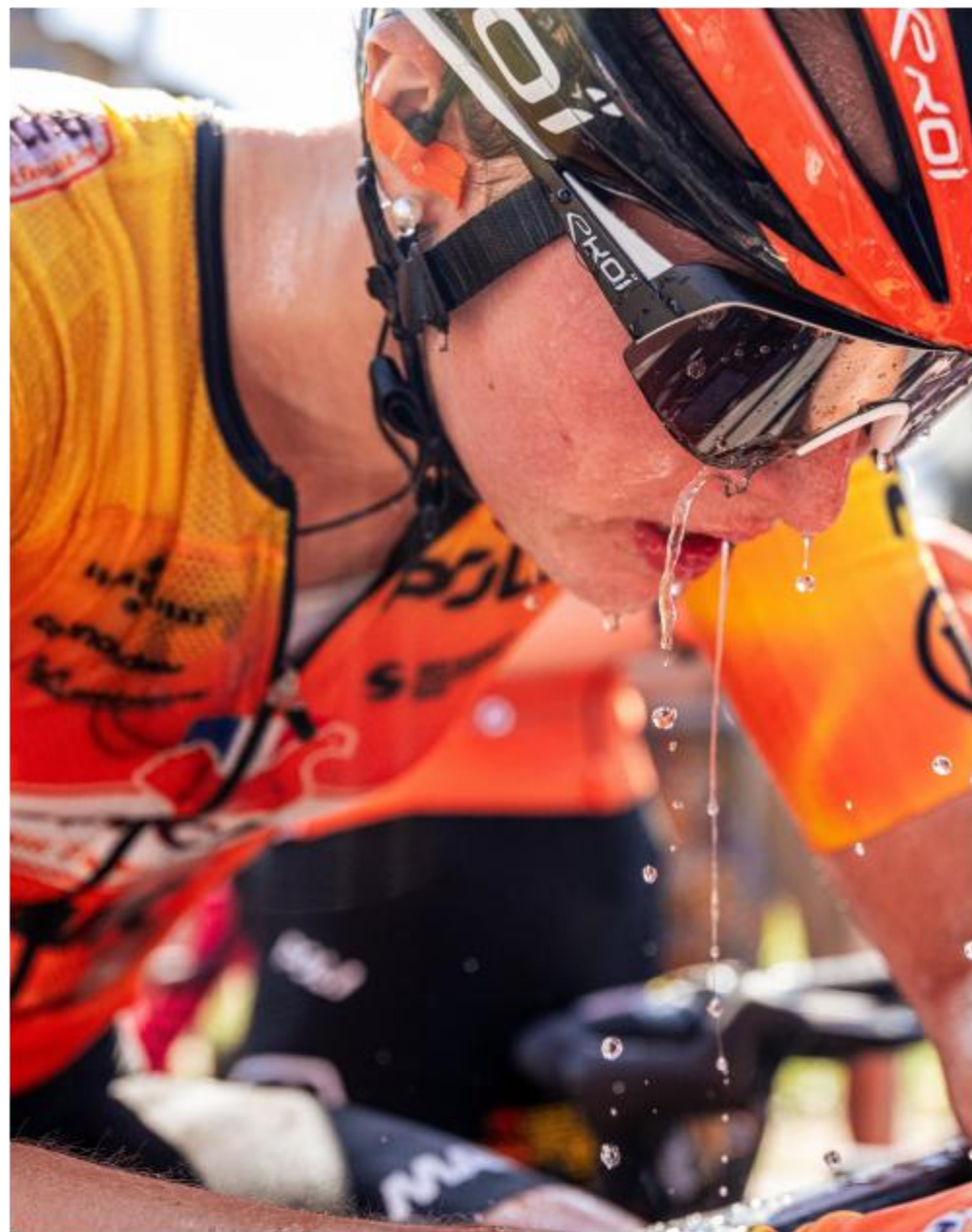
炫蓝色

PANTONE 18-3949 TCX

“炫蓝色”由克莱因蓝演化而来，在秋冬户外运动装上作为点缀色或主色应用。DIOR最新发布的滑雪服系列就是以该色为主色。







## KEY COLOR 关键色彩

落日水仙花色

PANTONE 14-0850 TCX

“落日水仙花”作为户外光感亮色，水仙花色被赋予了超强的活力感与20年代的复古感。可打造海滨度假的复古泳装，适用于竞速运动服装。







## KEY COLOR 关键色彩

竞速红

PANTONE 18-1553 TCX

“竞速红”是一款醒目的饱和亮色调，无论是作为专业运动装的主色调，或是作为点缀搭配，都给人超强的主角能量。提升了户外运动装的警示功能性与时尚感。





## 进阶骑行者 →

骑行运动作为通勤与户外皆宜的活动，在本季持续火热。品牌需关注骑行服的时尚化设计。可以借用碎花印花、撞色拼接以及复古条纹等方式从视觉效果上提高产品竞争力。针对男女群体出不同配色方案，专注人群多样化、精细化需求。

### 设计要点：复古风打造、多样化配色

落日水仙花色 14-0850 TCX

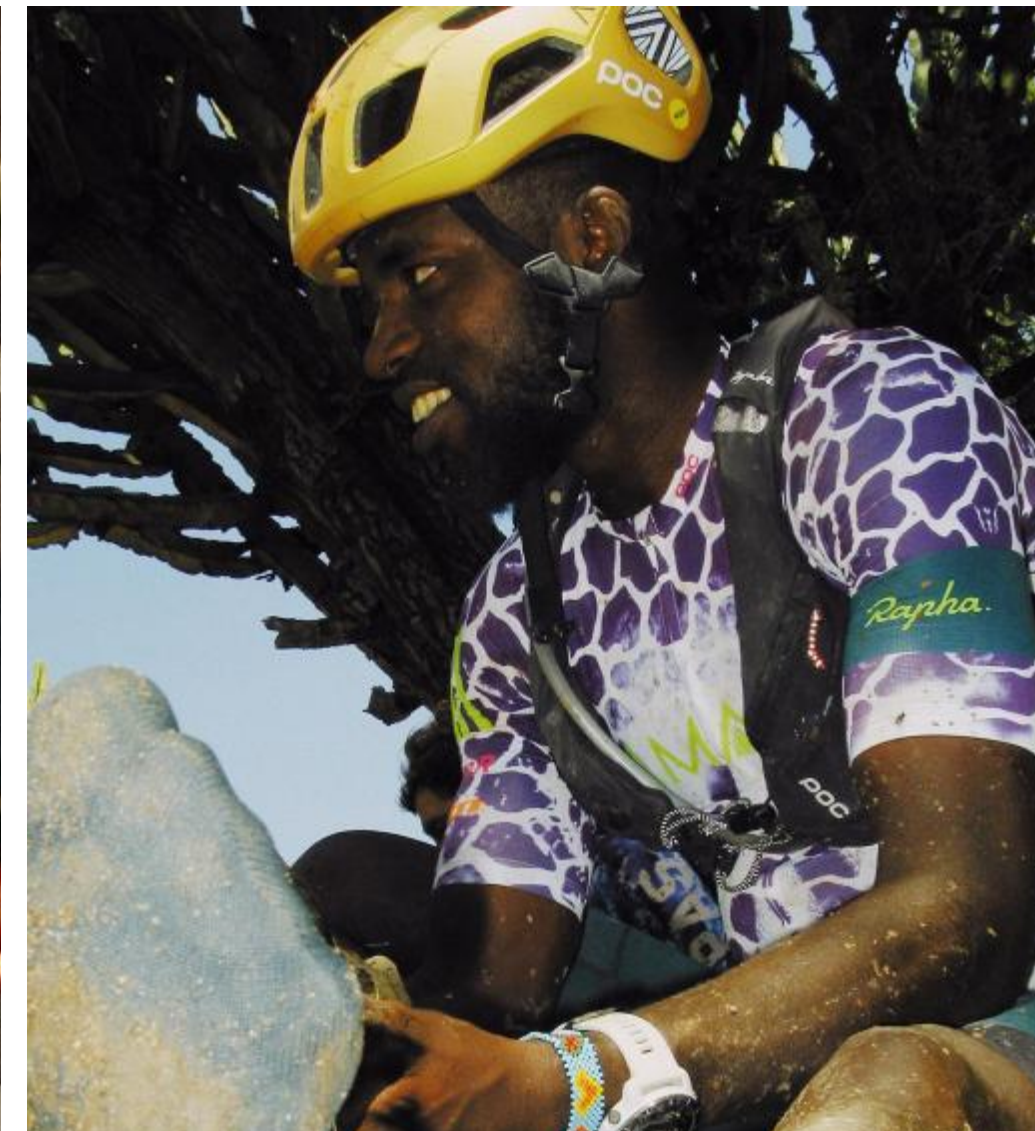
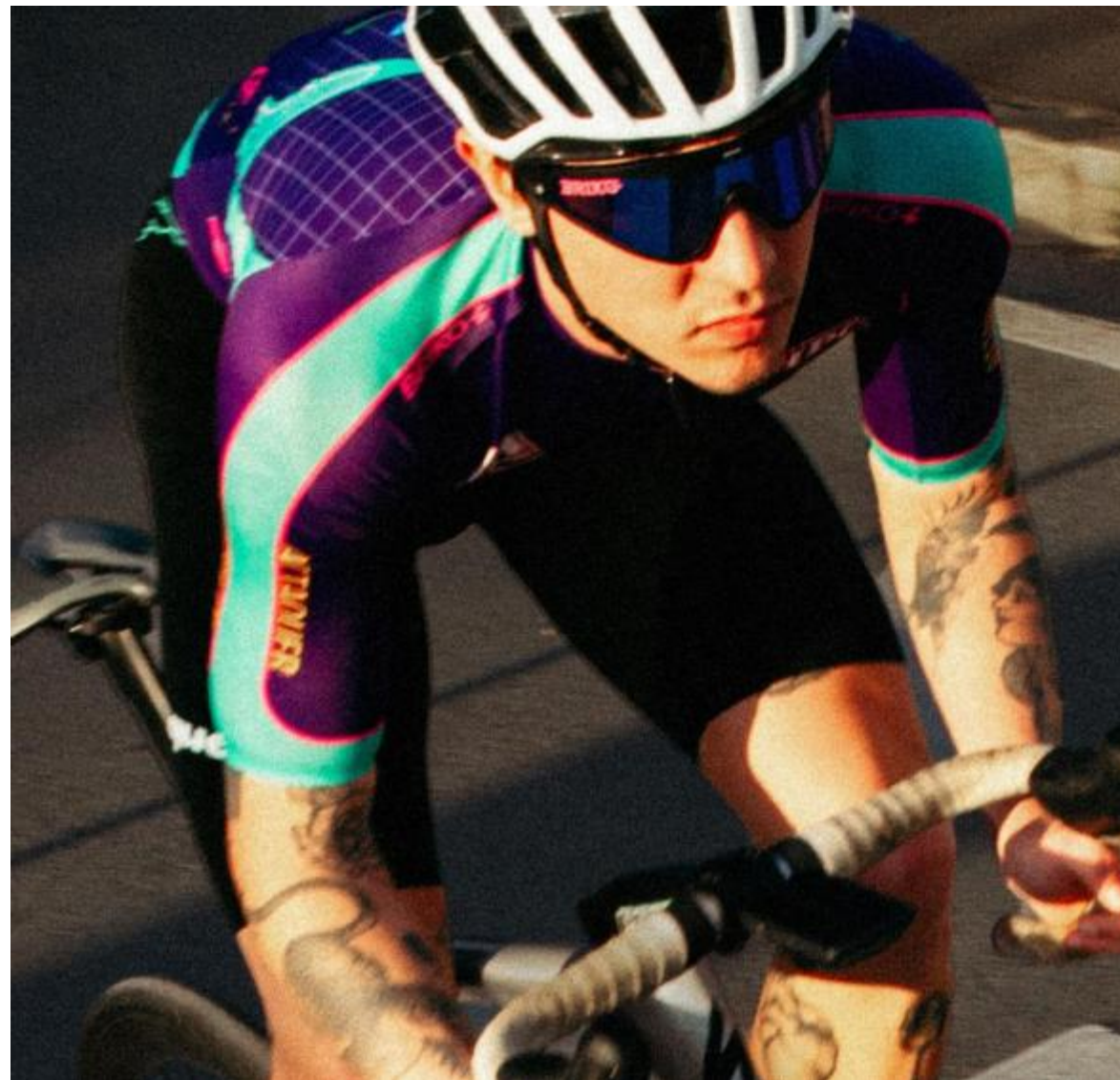
奥运茛菜紫 19-3536

竞速红 18-1553 TCX

粉柠檬水色 16-1735 TCX

复古乳蓝色 15-4415 TCX

湖泊浅水蓝 15-5218 TCX

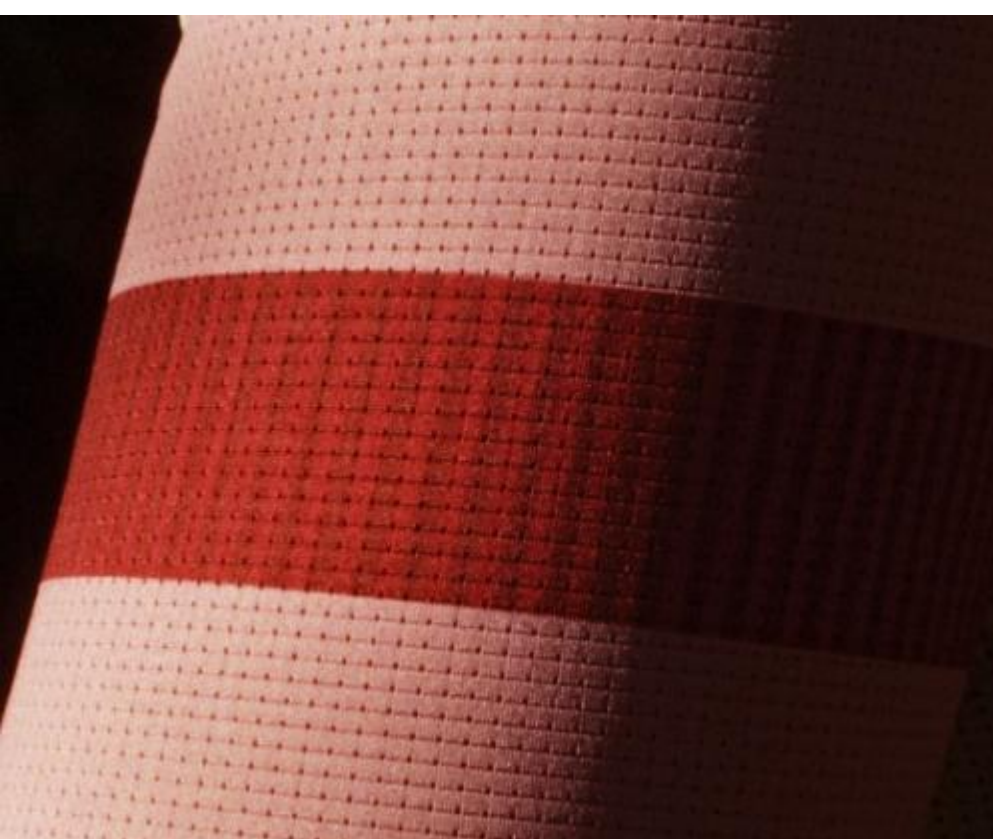


2025/26 AUTUMN&WINTER

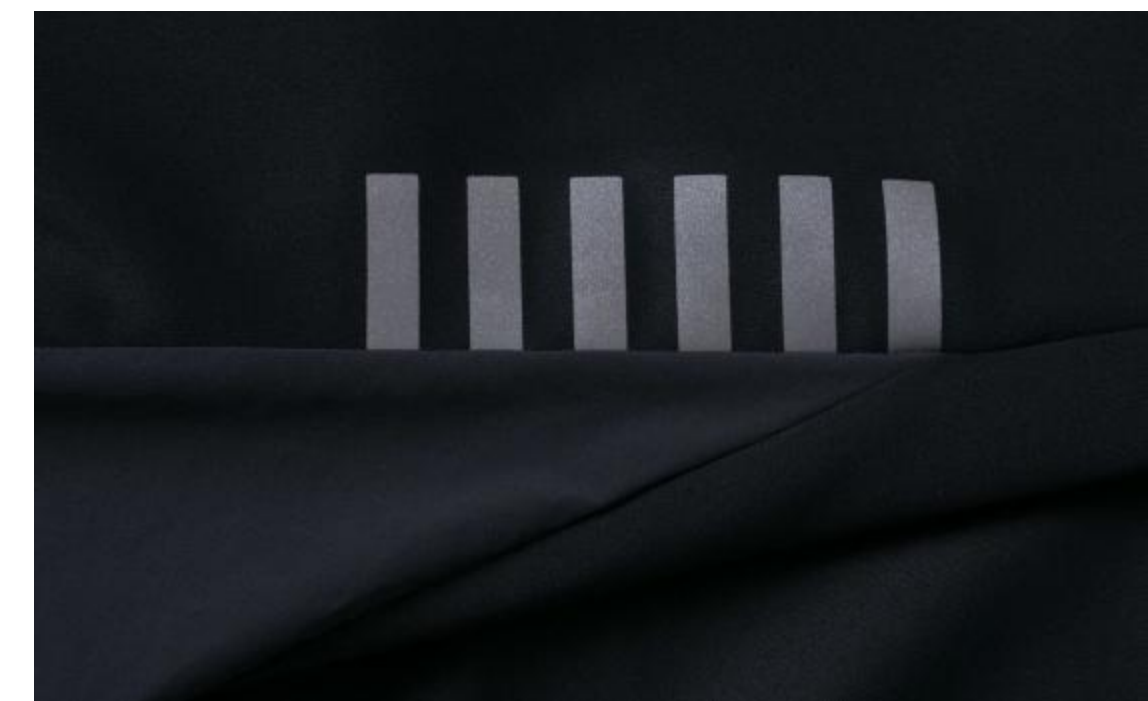


## 关键面料——KEY FABRIC

具有温度调节和网格微孔的结构，在保温的同时能有效的排汗和透气。针对皮肤衣与夹克注重高弹力与轻柔质感。轻质尼龙是软壳夹克的主要材质，关注防撕裂与抗风雨的功能性测试。



## 关键细节——KEY DETAIL



以安全性与功能舒适性为主。在前胸、后背和腋窝等位置激光切割透气孔；多功能双向拉链可实现顶部和底部的通风。反光条在背部或腿部侧边黏贴，为夜晚骑行提供安全性细节。



# 关键单品

从里至外从打底皮肤衣、保暖长袖夹克、便携功能背心以及高度防风防雨功能的软壳外套。品牌可根据不同单品，在面料与设计细节上进行款式升级。可以针对保暖夹克坐隔热功能升级或是将打底皮肤衣的面料注入环保养肤材质，如：玻尿酸、维生素E以及生物蛋白丝等。针对本土市场，将会提高产品竞争力。



打底皮肤衣

高弹背带长裤

性能压力短裤

保暖长袖夹克

轻质背心

防护软壳



## 潜泳冲浪手 →

游泳赛事成为全民热点话题，复兴了水上运动。冲浪、潜水以及花式游泳等多元化水上运动，拓宽了运动的范围并提升了趣味性。复古主题在泳装和潜水服的头部品牌中是主流。用田园式复古和美式复古等风格焕新泳装及其衍生品。

**设计要点：美式复古、乡村田园、撞色搭配**

竞速红 18-1553 TCX

比斯开蓝 18-4726 TCX

船长蓝 17-4140 TCX

粉柠檬水色 16-1735 TCX

落日水仙花色 14-0850 TCX

大西洋蓝 19-4111 TCX

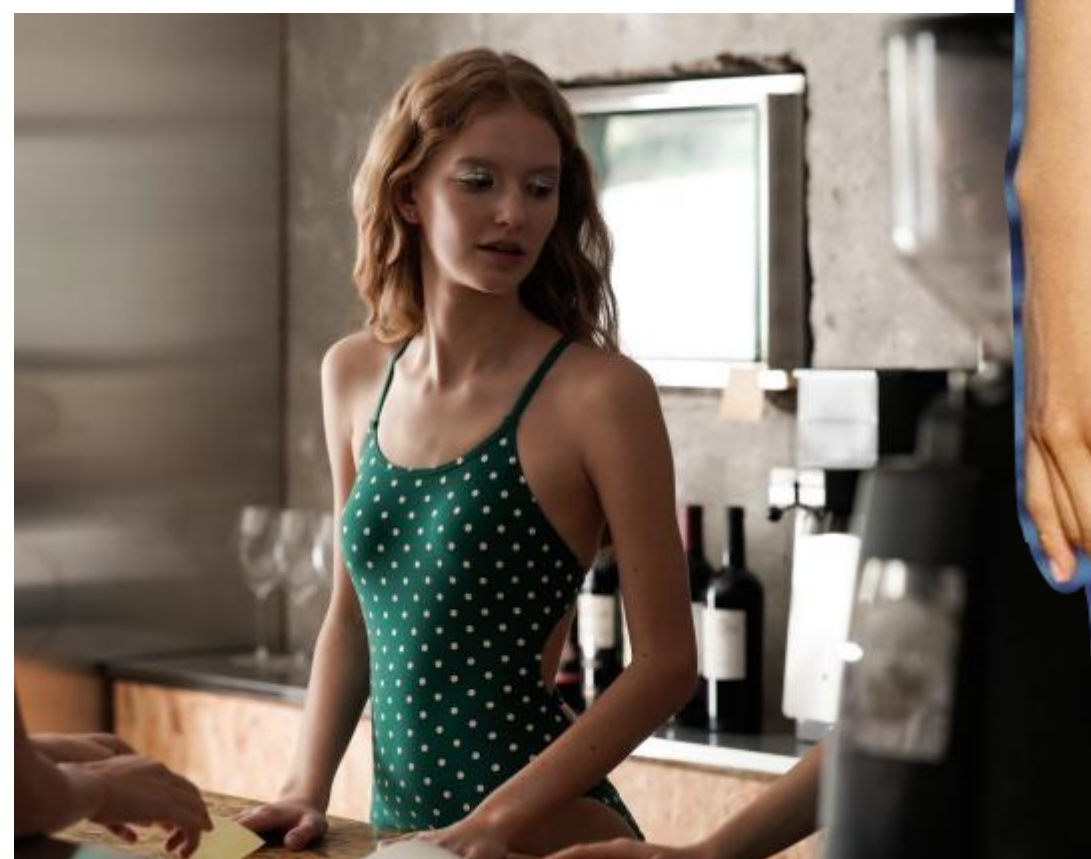


2025/26 AUTUMN&WINTER

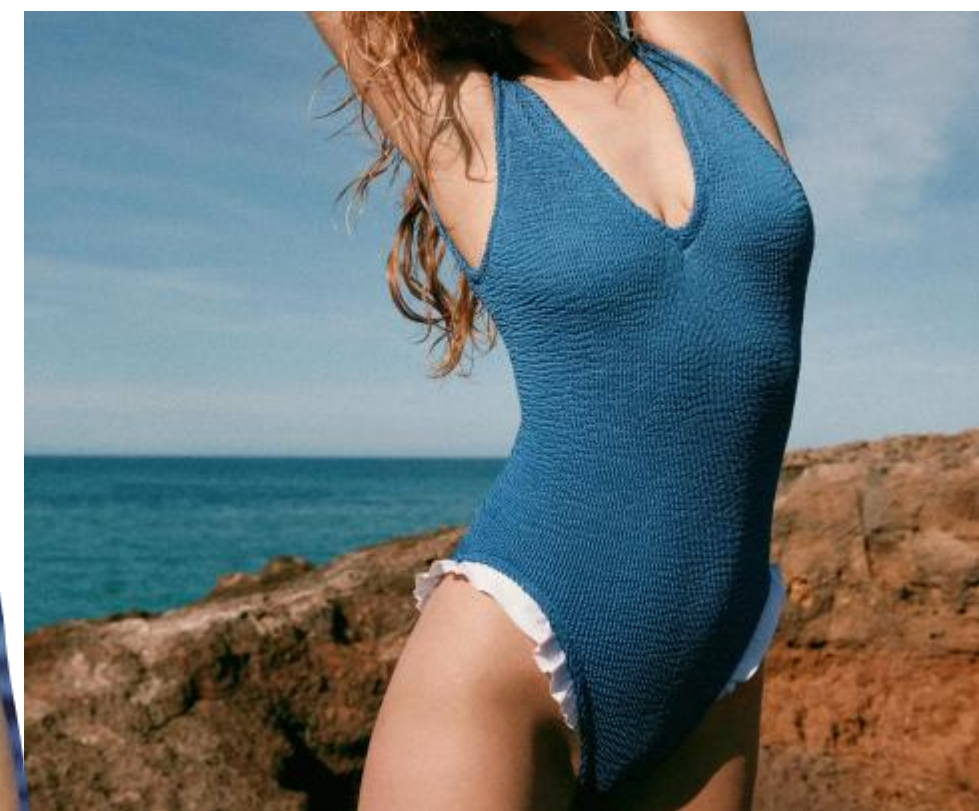


## 关键图案——KEY PATTERN

复古风的回归带动了波点、动物纹路、乡村风碎花以及经典格纹图案。极具年代感与标志性的元素与流畅剪裁和现代感镂空细节想融合，为泳衣注入摩登复古感同时，不失现代化极简设计风。



## 关键细节——KEY DETAIL



精致撞色包边、甜美风荷叶花边装饰、绑带蝴蝶结以及结构性拼接设计。女式泳装在极简风与甜美少女风的细节中进行融合；男士泳裤则关注点在色彩搭配上。



# 关键单品

无论是通勤运动百搭的运动套衫或是连体泳衣等，这类非竞速款式在单品的设计上注重复古感与百搭性。迎合当下运动社交的消费者需求。而男士泳裤和专业竞速泳衣，则需采用专业的接缝工艺、符合人体工程学的结构设计以及功能性特殊面料等。





## 高山滑雪员 →

受政策利好影响，本土参与该项运动人数超3亿，且雪季滑雪市场热度持续上升。满足雪地徒步和冬季户外活动，具有广泛适用性与搭配性。本季以多彩户外与俏皮甜美为主题，用粉蜡色或是亮眼荧光色作为主色调。

### 设计要点：色块拼接、超亮色、甜美元素

高山利拉紫 16-1708 TCX

湖泊浅水蓝 15-5218 TCX

炫蓝色 18-3949 TCX

复古乳蓝色 15-4415 TCX

雪橇泡沫灰 12-0304 TCX

镜黄色 11-0618 TCX



2025/26 AUTUMN&WINTER



## 关键面料——KEY FABRIC

针对打底内层，面料需具备速干吸汗的功能，保持皮肤的干燥。常见的GORE-TEX、Eventfabric、Pertex、Sympatex等面料作为滑雪服外层使用。同时，可添加弹力和控温等功能。防静电的抓绒和填充羽绒作为保暖层使用。



## 关键细节——KEY DETAIL



多部位叉袋以及不同位置工艺处理方式，防水性、隐蔽性与便捷性；重点部位通风叉设计，如：腋下、大腿内侧等放置透气拉链；袖叉的防风雪入侵伸缩手套；可调节腰围与裤脚等。



# 关键单品

滑雪是专业性运动，因此从内层到外层都需要专业性且不同功能倾向的运动装。在设计时，需考虑到防护、保暖、安全性细节以及易磨损部位的面料拼接等细节。同时，考虑到本土式社交运动，需要涉及款式出片率。迎合年轻消费群体的运动美学。





## 溯溪远足



都市人群倾向于假期奔向大自然，用月光浴、森林浴等疗法修养身心。而徒步远足与登山作为全天候户外活动，更注重款式的功能性与舒适性。建议采用印花或改良版洋裁款式增加社交化细节。

**设计趋势：迷彩图案、亲生物材质、民俗文化**

泥炭藓绿 18-0529 TCX

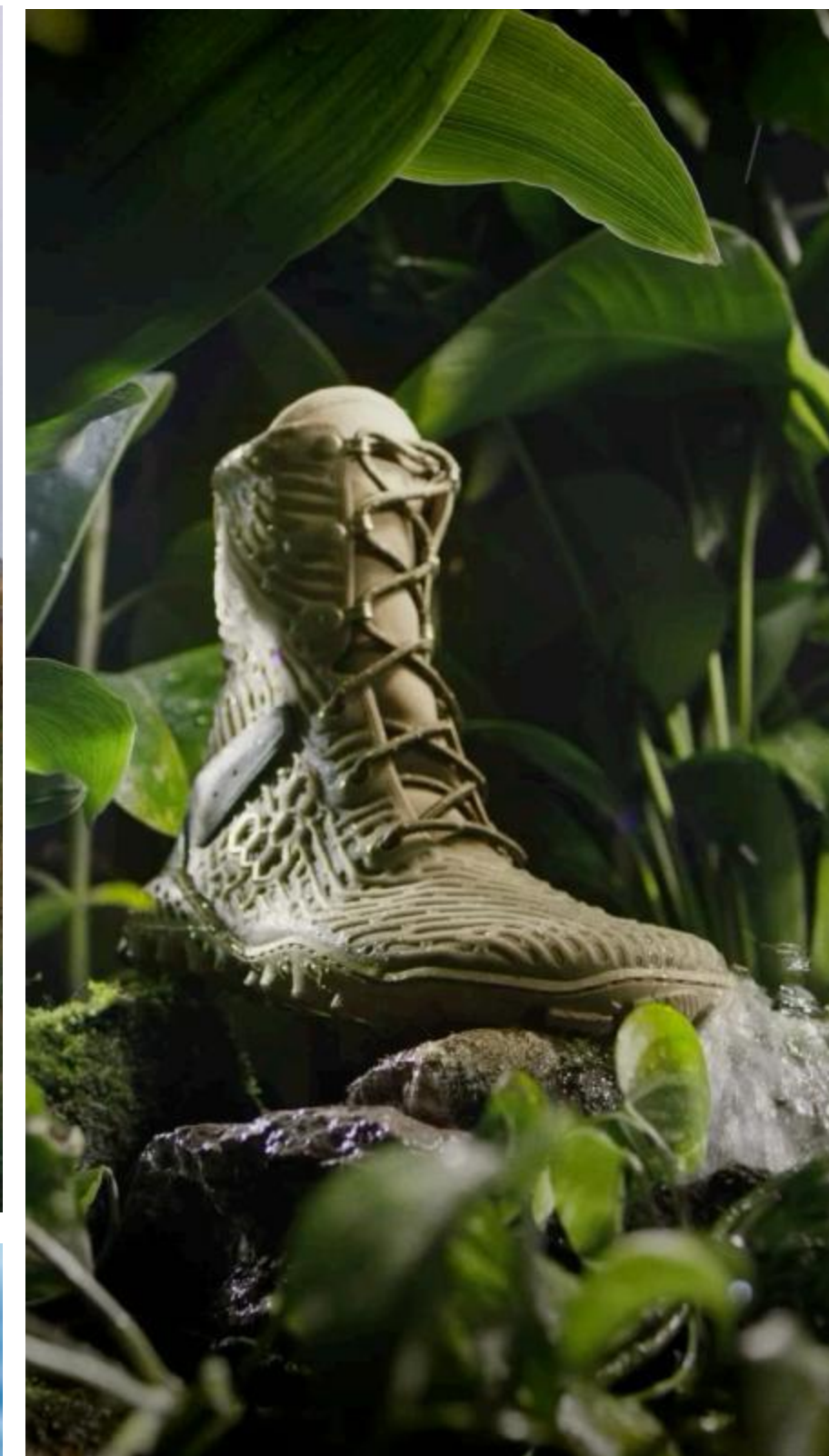
落叶腐蚀黄 16-0748 TCX

南瓜香精色 18-1163 TCX

可可果色 19-1220 TCX

橡树黄色 16-1144 TCX

秋季无花果色 19-1718 TCX



2025/26 AUTUMN&WINTER



## 关键面料 —— KEY FABRIC

在冲锋衣软壳面料上，可以使用柔软材质，或是用抽象印花、迷彩印花提升面料的视觉冲击力。保暖层与基础层，采用生物基抓绒或是触感弹性面料，提升面料的保暖透气性。



## 关键细节 —— KEY DETAIL



作为户外运动装，基础的防风雨功能做到之后，需聚焦在“可调节”功能之上。如：可调节帽围、面罩、腰围、下摆围度以及袖叉等位置。其次，可拆卸的模块化，为产品提供了多场景多功能的灵活应用性。增加产品的附加价值与市场竞争力。



# 关键单品

越野渡水的新型运动兴起，徒步与登山的装备需在原有基础防护性功能的基础上，升级模块化功能。设计师可以将单品通过可拆卸、可变化或是一衣多穿的功能性细节设计来满足市场需求。山林间能见度较低，考虑到安全性，建议增加反光细节或是鲜明亮色作为点缀。





## 垂钓野营派对 →

垂钓与露营作为户外放松型运动，参与运动人数多且年龄群体较广。针对垂钓此类运动，男士参与度较高。因此整体色调偏中性大地色。年轻品牌可选择柔和水感色调或是抽象印花提升款式视觉冲击力。

**设计要点：中性色彩、多位叉袋、调节功能**

热带雨林色 19-5232 TCX

爱尔兰鱼油 14-1208 TCX

泥炭藓绿 18-0529 TCX

广东蓝 16-5112 TCX

漆黑 19-4203 TCX

阴灰色 14-6408 TCX

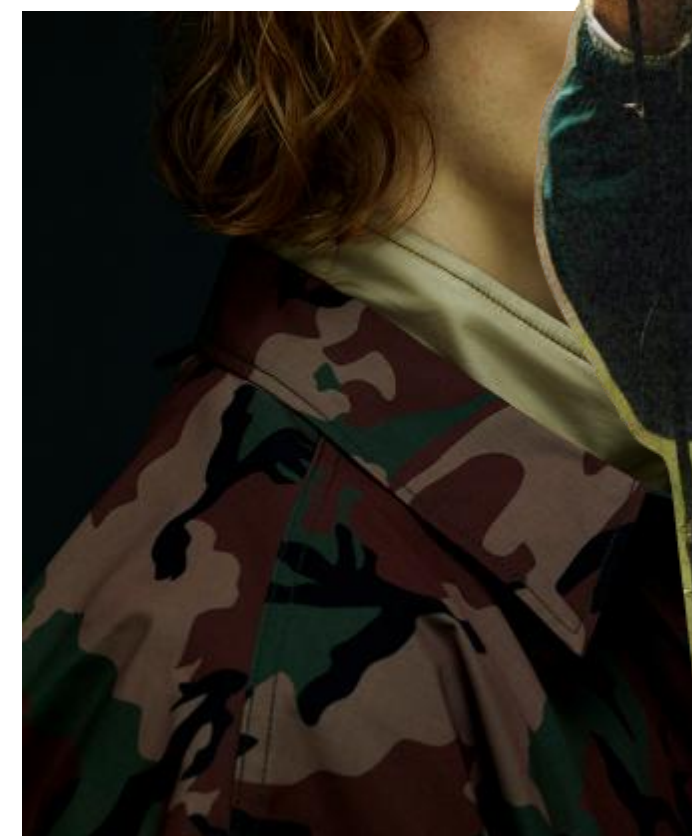


2025/26 AUTUMN&WINTER



## 关键面料——KEY FABRIC

轻薄质感的羽绒绗缝；防撕裂、耐磨的工装面料；防水防污的功能性面料适用于户外工装风露营垂钓服装。值得注意的是，垂钓涉水裤可以在裆部拼接橡胶材质，这样才能保证拼接部位的高防水性。



## 关键细节——KEY DETAIL



对于垂钓露营运动，因其装备较多，所以在服装上需要设计相应的收纳部位。除此以外，要考虑到天气的多变性，因此模块化拆卸将会提升款式的实穿性。



# 关键单品

露营垂钓是最接近城市休闲风格的运动，因此时装品牌可以和户外品牌合作，打造轻感户外风，为户外露营垂钓打造完整的胶囊系列。该运动包容性较强，在色彩的选择上以中性大地色调为主，可以上当点缀亮色系。廓形上主要以宽松直筒为趋势，在细节部位做到多功能性与可调节性。



模块化绗缝夹克



露营连衣裙



背带涉水裤



工装风连体裤



轻感拼接软壳



多功能马甲

